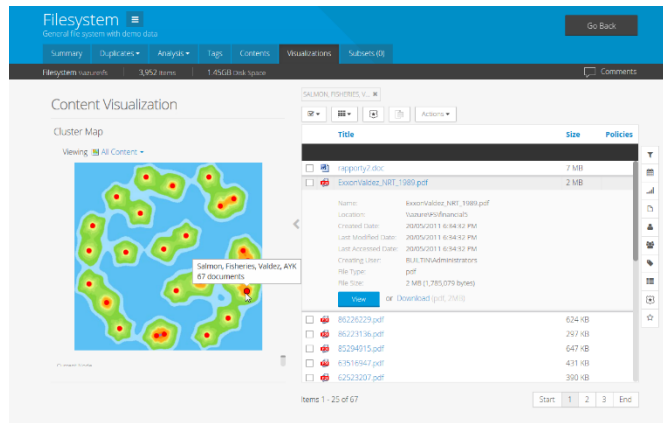


ControlPoint

Identifier, analyser, organiser et manager les données non-structurées pour identifier les données personnelles



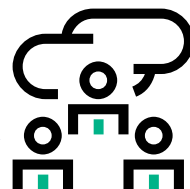
Identifier & indexer

- Indexer métadonnées et contenu
- Extraire des entités (compte en banque, numéro de sécurité sociale, adresses, noms....)



Analyser

- Analyser les données redondantes, obsolètes et triviales
- Analyse technique (par âge, taille, utilisateur, type, date,...)

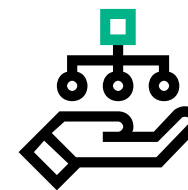


Organiser

- Créer des catégories selon les métadonnées et/ou le contenu et/ou les entités extraites
- Appliquer des tags aux documents



Réduire



Manager & migrer

- Appliquer des actions aux documents



Détruire ROT



Archiver



Déclarer



Manage-In-place



Migrer vers le Cloud

Structured Data Manager

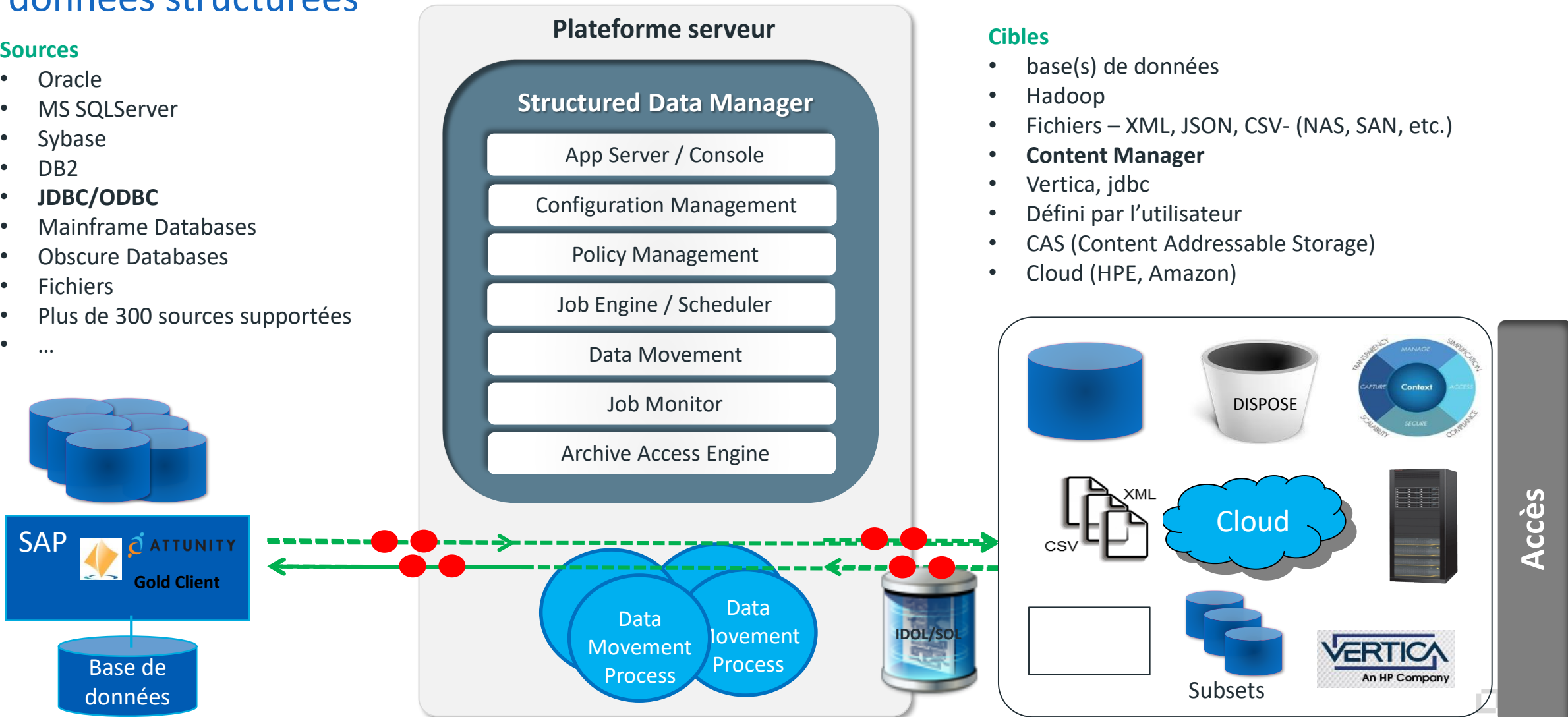
Archivage, identification des données personnelles, décommissionnement, pour les données structurées

Sources

- Oracle
- MS SQLServer
- Sybase
- DB2
- **JDBC/ODBC**
- Mainframe Databases
- Obscure Databases
- Fichiers
- Plus de 300 sources supportées
- ...

Cibles

- base(s) de données
- Hadoop
- Fichiers – XML, JSON, CSV- (NAS, SAN, etc.)
- **Content Manager**
- Vertica, jdbc
- Défini par l'utilisateur
- CAS (Content Addressable Storage)
- Cloud (HPE, Amazon)



Content Manager

Capture, gère et sécurise le cycle de vie de l'information

